

mt-galerie, galerie nomade, s'installe à LIEU-DIT et présente

Guillaume Guintrand

peinture

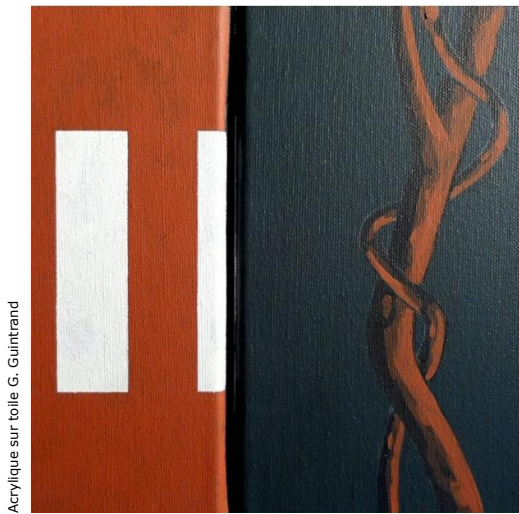
Ronan Thébaut

sculpture

10 septembre > 02 octobre 2011

LIEU-DIT art contemporain
Les Morandais – 35630 St Symphorien

vernissage le samedi 10 septembre à 18h



Acrylique sur toile G. Guintrand



Hyperbole - granite R. Thébaut

Guillaume Guintrand

est né en 1971 à Draguignan, il vit et travaille en Bretagne.

Regarder dans le jardin, fouiner, glaner des parcelles de nature des morceaux choisis.

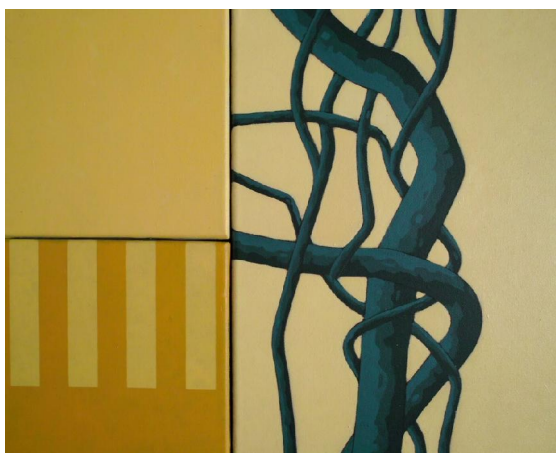
J'en collecte des bouts, revenir dans l'atelier, ingérer ces moments de réel, les laisser prendre leur place, s'assembler.

2010 - La Ville Andon, Plélo , "Multiples", Morlaix , "Livres d'Artistes", galerie Le Garage, Lorgues

2009 - "Paysages Habités", Musée de la ville de Saint-Brieuc

2008 - "In Situ, Espaces Vécus" , musée de Warmie et Mazurie, Olsztyn (Pologne), "Entre rouge & noir", Musée d'art & d'histoire, Draguignan

2004 - Librairie Galerie, Papiers Collés, Draguignan



acrylique sur toile



acrylique sur toile

Ronan Thébaut

né en 1972, travaille le granite près de Dinan.

Il s'agit de reconstituer un tout à partir de ses éléments, tel un puzzle, une unité fracturée mais presque rétablie dans son intégrité, et qui garde les traces d'un passé tourmenté. Témoignage de la difficulté à maintenir ou à retrouver cette unité originelle.

2010 - "Stèle Les Martyrs" commande de la ville de Mordelles

2008 - "Spirale" résidence à la carrière des Grandes Landes à Brusvily

2007 - "Sculptures au cap" Médiathèque de Plérin

2005 - "Le regard des autres" Biennale art contemporain, Saint-Brieuc



Afghanes - granite



B-Sweet Sally - granite

demandes de visuels à **mt-galerie**

association mt-galerie - 56630 langonnet
06 78 76 54 34 - mtgalerie@free.fr - <http://mt-galerie.eu>

dans le cadre des Traverses de l'association LIEU-DIT art contemporain
02 99 45 51 59 - galerielieudit@orange.fr

ouvert jeudi, vendredi, samedi, dimanche de 14h à 19h30 ou sur rendez-vous



avec le soutien de la Région Bretagne et du Conseil général du Morbihan