

mt-galerie, galerie nomade, s'installe à l'abbaye de Coat Malouen et présente

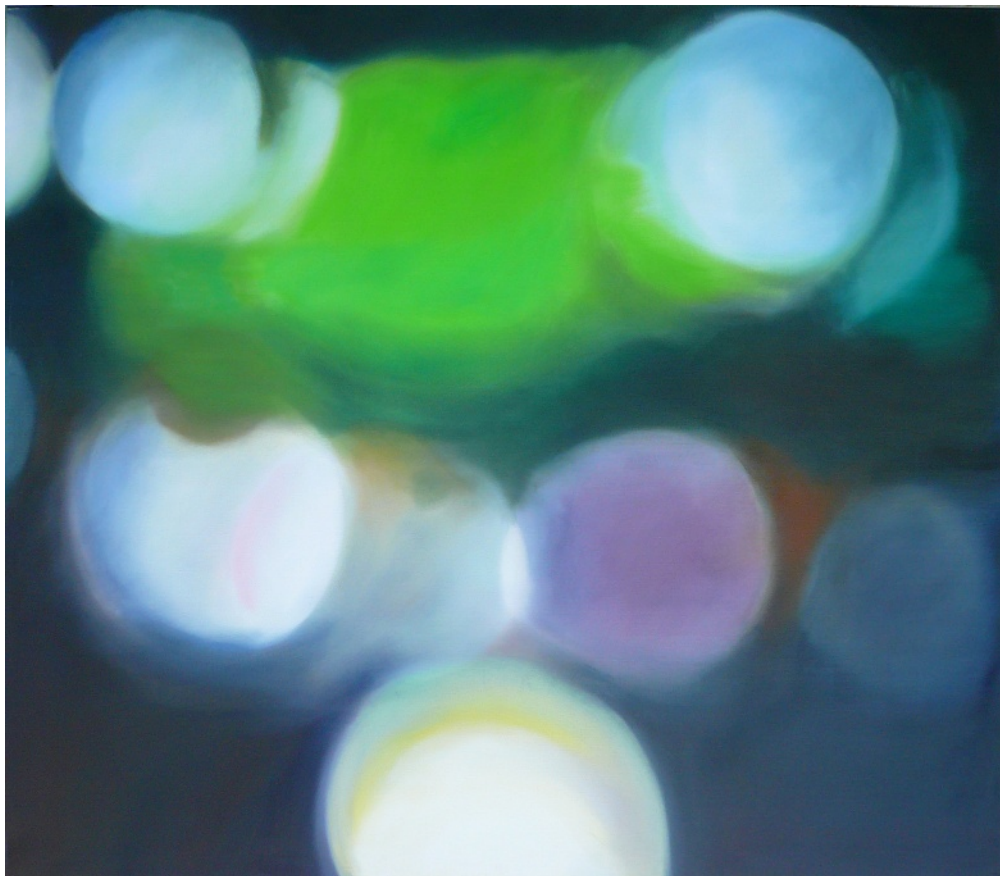
Hervé Crespel l'image ou la peinture 2008 > 2015

01 > 31 mai 2015

Abbaye de Coat Malouen - 22480 Kerpert

vernissage le vendredi 01 mai à 18h00

"Parce que je ne sais rien de ce que je vais découvrir. Tirer le pinceau sur des touches de couleurs posées, laisser émerger une image faite de hasard et de désirs combinés, l'imprévisible de la peinture est fait de gestes et de regards."



"spots" huile sur toile 140x160 détail

Issues de publicités, d'archives, d'œuvres peintes, morcelées, reproduites, les images que j'utilise dans ma peinture concentrent le regard sur un niveau anonyme. Ce parti pris fragmentaire, oblige à une vision active, un effort d'attention et de déchiffrement auquel nos regards contemporains, saturés d'images, ne sont plus tout à fait habitués. L'image peinte s'interpose à la prolifération des images. Dans sa nature, le fragment est énigmatique parce qu'il place le spectateur face à un vide auquel il ne peut répondre que par sa propre interprétation. À vouloir trop chercher l'image, à vouloir la faire exister plus que la peinture ne le souhaite, elle finit par disparaître dans un brouillard de traces. En peinture, le moment seul importe où il faut retenir l'accord révélateur.

expos perso

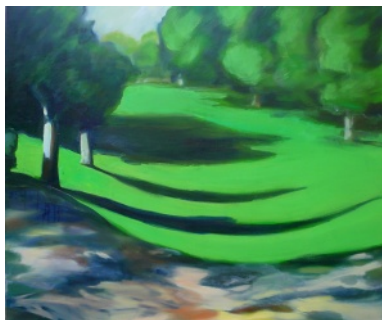
1988/ "GARDES", Galerie 2016 Bruxelles (B). 1990/ "TRAVAUX SUR PAPIER" Villers Ste Gertrude (B). 1991/ "DE LA TERRE ET DU CIEL", Galerie J.M. Derscheid - Bruxelles (B), Galerie de Couvaloup - Morges (CH), Galerie Le Carré - Lille (F). 1993/ "FRAGMENTS DU GRAND TILLEUL", Ashford Library Gallery -Kent (GB). 1995/ "FRAGMENTS DU GRAND TILLEUL 92-95" Galerie Le Carré - Lille (F). 1998/ "ZAPPINGS", The George Rodger Gallery - Maidstone (GB). 1999/ "ZAPPINGS", Galerie Le Carré - Lille (F). 1999/ Abel Joseph Gallery - Bruxelles (B). 2001/ Espace Culturel André Malraux - Tarare (F). 2002/ Abel Joseph Gallery - Bruxelles (B). 2006/ La Ville ANDON - Plélo (F).

expos collectives

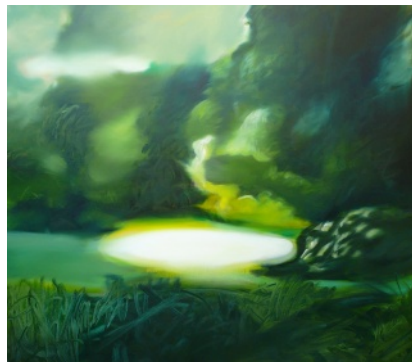
2001/ "TRAMES d'ARTISTES" Espace culturel Schaerbeek (B). 2005/ "13 ARTISTES ramènent leur(s) FRAISE(s)", Atelier d'Estienne Pont-Scorff (F), Conservatoire Botanique National Brest (F), SPECTACULAIRE-35310 Saint Thurial (F). 2006/ "Un printemps pour la Tossée"- 59 Tourcoing. Juin 2006/ "4 Artistes ramènent leur fraise" Galerie d'Art'Bre, Arbre (Profondeville). RUMEURS, Casse pipe production, Los Angeles, San Diego. 2008/ COPY, San Diego. 2008/ 30 ANS de la Ville Andon (Bretagne). 2012/ Maison de la petite Gette (B). 2012-2014/ L3V livrets d'artistes présentés par mt-galerie (Bretagne). 2013/ 35 ANS de la Ville Andon (Bretagne).

Artiste représenté par la galerie Sirénade, Dinard (F), et la mt-galerie, galerie nomade (F).

<http://h-crespel-peintures.skynetblogs.be/>



'wolu parc ' huile sur toile - 115x135 - 2008



'parc I' huile sur toile - 140x160 - 2008

Woluwe parc - paysages. La série des parcs en grands et petits formats telle des tentatives de gestes et de vitesse. Elle trouve son point de départ dans un questionnement sur la stabilité de la peinture.



'données ' - techniques mixtes sur toile - 40x60 - 2013

Données ou études chromatiques. Ici le geste est simple et mécanique : un tracé au pinceau et à la règle, un trait de couleur. Chaque trait s'additionne au précédent jusqu'à saturer le format, dans une régularité contrôlée. L'image entre en transition. Se posent, pour la peinture, les questions de densité et de présence.



'encres' - 40x50 - 2014

visuels libres de droit sur demande à mt-galerie

association mt-galerie - 56630 langonnet
06 78 76 54 34 - mtgalerie@free.fr - <http://mt-galerie.eu>

en partenariat avec l'association Les Amis de l'abbaye de Koad Malouen - 02 96 21 42 33
ouvert vendredi, samedi, dimanche de 14h à 18h et jours fériés